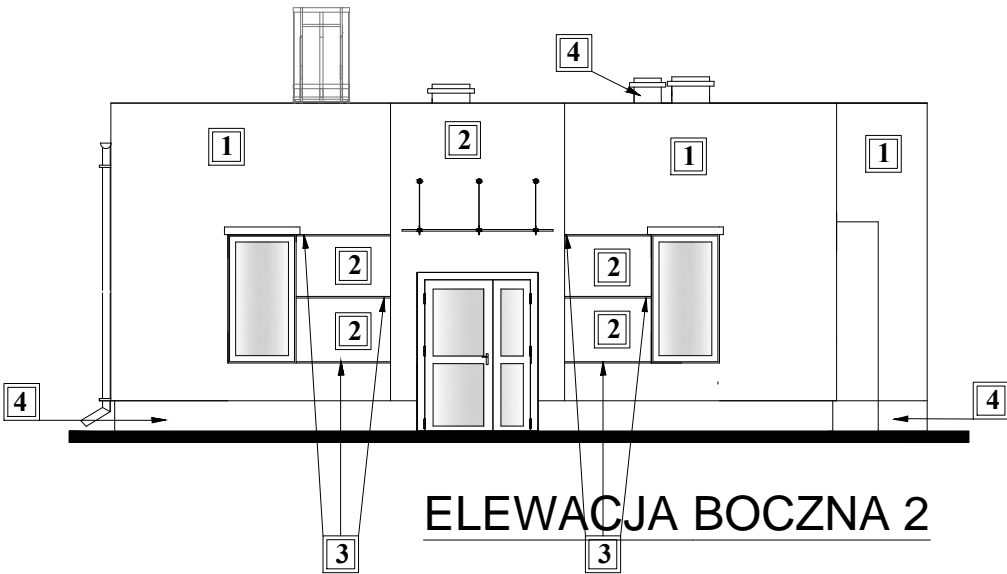
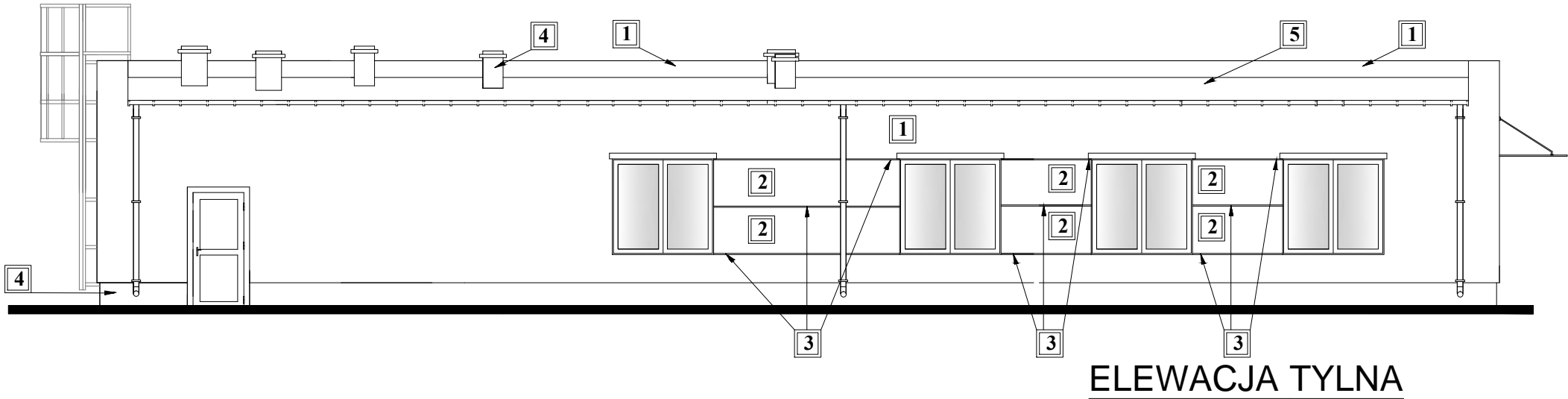


Elewacje 2
światlica wiejska
skala 1: 100



LEGENDA

- 1 Tynk silikonowy, wzornik RAL: 9001 kolor: kremowo-biały lub równoważny
- 2 Tynk silikonowy, wzornik RAL: 8002 kolor: brązowy sygnałowy lub równoważny
- 3 Tynk silikonowy, wzornik RAL: 8022 kolor: brązowo-czarny lub równoważny
- 4 Tynk mozaikowy żywiczny, wzornik RAL: 8022 kolor: brązowo-czarny lub równoważny
- 5 Papa termozgrzewalna, wzornik RAL: 8028 kolor: brązowy lub równoważny

Rury i rynny spustowe stalowe powlekane kolor brązowy, stolarka okienna PCV kolor biały,

stolarka drzwiowa ALU kolor brązowy, obróbki blacharskie powlekane kolor kolor brązowy,

drabina zewnętrzna z kablukiem ze stali nierdzewnej, parapety zewnętrzne z blachy stalowej powlekanej kolor ciemnobrązowy ,

parapety wewnętrzne z płyty MDF laminowane kolor biały, zadaszenie szklane nad bocznym wejściem o konstrukcji aluminiowej,

rolety zewnętrzne natynkowe kolor brązowy sterowane ręcznie.

Nazwa obiektu budowlanego:	BUDOWA ŚWIETLICY WIEJSKIEJ W MIEJSCOWOŚCI WRĄBCZYŃKOWSKIE HOLENDRY			
Adres obiektu budowlanego:	62-311 Wrąbczyńskie Holendry, gm. Pyzdry, dz. nr geod. 261/9			
Tytuł (nazwa) rysunku:	Elewacje 2	Skala rysunku		1:100
		Numer rysunku		6
Funkcja:	Imię, nazwisko i specjalność	Nr upr. bud.	Podpis i data	
Projektant:	mgr inż. arch. Przemysław Sturgólewski specjalność: architektoniczna	393/70	30.01. 2026	
Sprawdzający:	mgr inż. arch. Tomasz Gorzelany specjalność: architektoniczna	UAN-8386 /86/84		